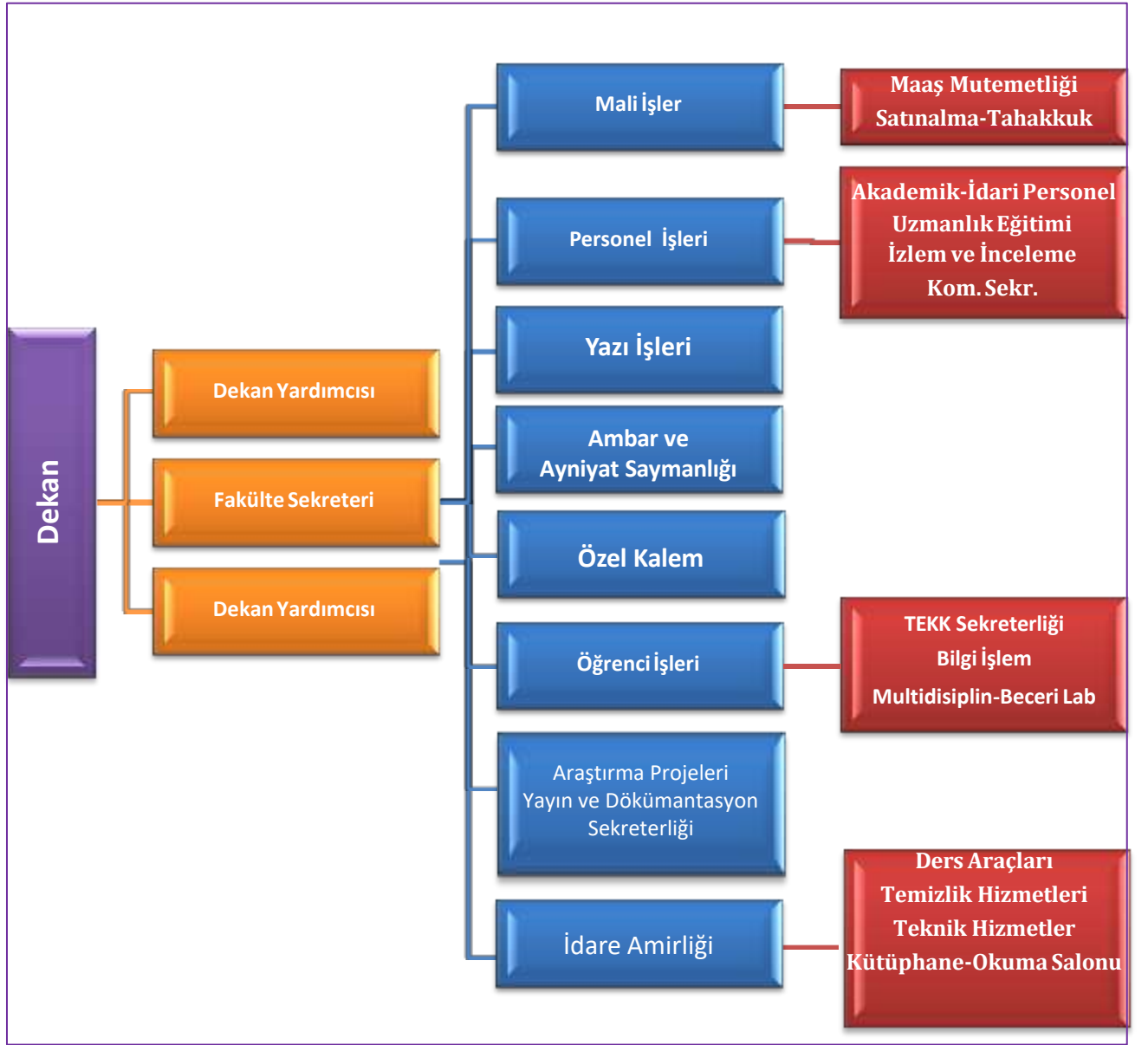


## Çukurova Üniversitesi Tıp Fakültesi İdari Şeması



## ÇÜTF Bölüm ve Anabilim Dalları Akademik Örgütlenmesi

### ÇUKUROVA ÜNİVERSİTESİ TIP FAKÜLTESİ BÖLÜM /ANABİLİM/BİLİM DALLARI

#### TEMEL TIP BİLİMLERİ

1. Tıbbi Biyoloji
2. Anatomi
3. Histoloji ve Embriyoloji
4. Tıbbi Fizyoloji
5. Biyofizik
6. Tıbbi Mikrobiyoloji
7. Parazitoloji
8. Tıbbi Biyokimya
9. Tıp Tarihi ve Etik
10. Biyoistatistik

#### DAHİLİ TIP BİLİMLERİ

1. Adli Tıp
2. Tıbbi Farmakoloji
3. İç Hastalıkları
4. Kardiyoloji
5. Çocuk Sağlığı ve Hastalıkları
6. Göğüs Hastalıkları
7. Enfeksiyon Hastalıkları
8. Ruh Sağlığı ve Hastalıkları
9. Çocuk ve Ergen Ruh Sağlığı ve Hastalıkları
10. Halk Sağlığı
11. Aile Hekimliği
12. Radyoloji
13. Radyasyon Onkolojisi
14. Nükleer Tıp
15. Nöroloji
16. Deri ve Zührevi Hastalıklar
17. Fizik Tedavi ve Rehabilitasyon
18. Acil Tıp
19. Tıp Eğitimi AD
20. Tıbbi Genetik

#### CERRAHİ TIP BİLİMLERİ

1. Anesteziyoloji ve Reanimasyon
2. Çocuk Cerrahisi
3. Genel Cerrahi
4. Göz Hastalıkları
5. Kadın Hastalıkları ve Doğum Hastalıkları
6. Kulak, Burun Ve Boğaz Hastalıkları
7. Beyin ve Sinir Cerrahisi
8. Ortopedi ve Travmatoloji
9. Tıbbi Patoloji
10. Plastik, Rekonstrüktif ve Estetik Cerrahi
11. Üroloji
12. Göğüs Cerrahisi
13. Kalp ve Damar Cerrahisi

## ÇÜ Tıp Fakültesi Bilim Daları Akademik Örgütlenme Şeması

